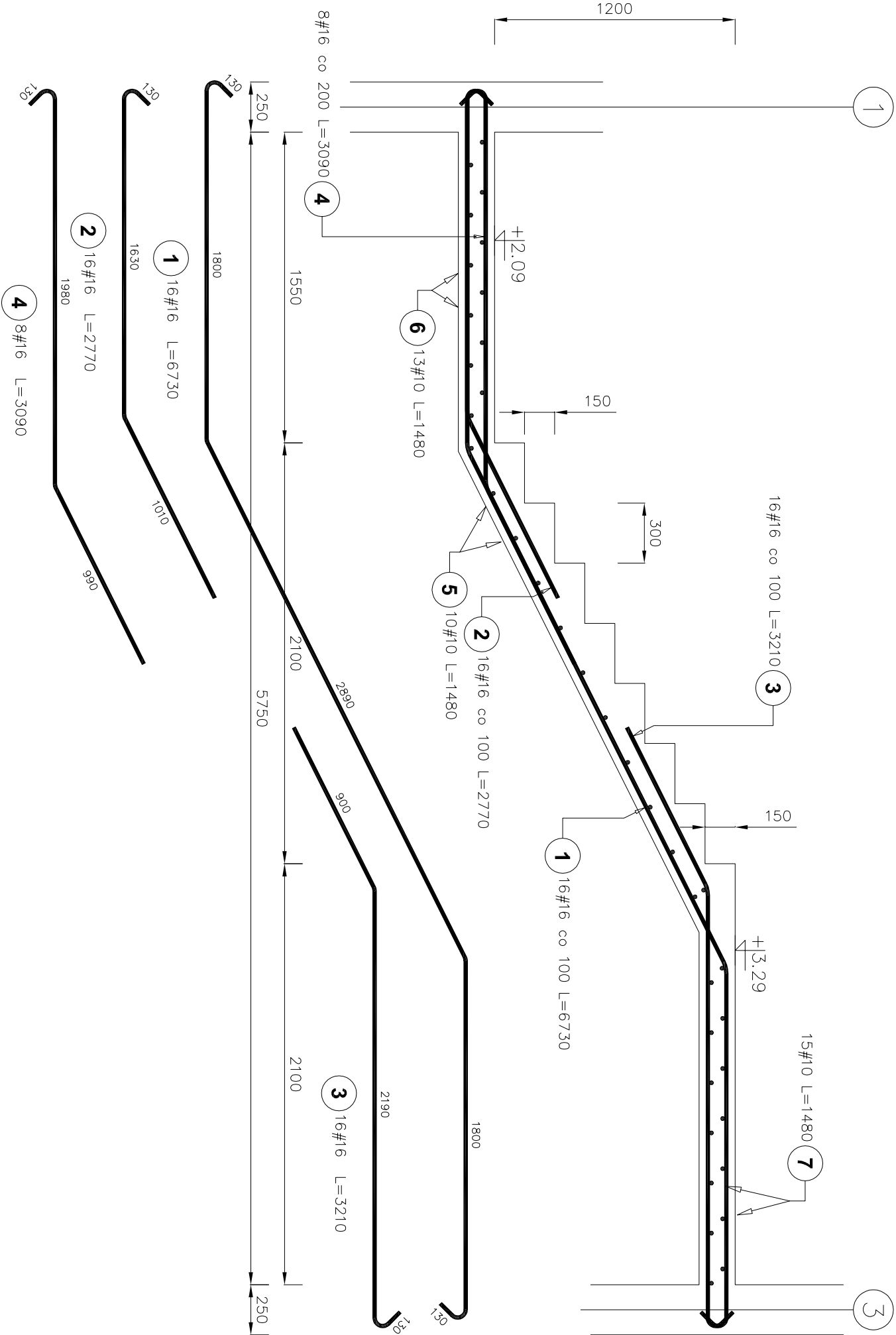


Schody Poz. 4.9.

Liczba elementów: 1 szt.

Szerokość schodów - 155 cm



Poz.	Stal	Długość (mm)	Liczba			Długość łączna (m)	
	#		w elementach	elementów	ogółem		
	A-III					# 10	# 16
1	16	6730	16	1	16		107,68
2	16	2770	16	1	16		44,32
3	16	3210	16	1	16		51,36
4	16	3090	8	1	8		24,72
5	10	1480	10	1	10	14,80	
6	10	1480	13	1	13	19,24	
7	10	1480	15	1	15	22,20	
Długość wg średnic (m)						56,24	228,08
Masa 1 m pręta (kg/m)						0,62	1,58
Masa łączna wg średnic (kg)						34,70	360,37
Masa łączna wg gatunku stali (kg)						395,07	
Ogółem (kg)						395,07	

- UWAGI :
1. beton konstrukcyjny C25/30
 2. stal A-III

małe BM barbara@poczta.onet.pl tel. kom. 602 22 90 70		FIRMA BUDOWLANA I HANDLOWA mgr inż. Barbara MALEC 91 - 020 ŁÓDŹ ul. Inowrocławska 5 m. 61	
TEMAT : PROJEKT ZAMIENNY ROZBUDOWY, PRZEBUDOWY I ZMIANY SPOSOBU UŻYTKOWANIA BUDYNKU OŚRODKA ZDROWIA W BĘDKOWIE			
LOKALIZACJA: ul. Reymonta 8, 97-319 Będków, działki nr ew. gr. 27/0, 27/1/1			
PROJEKTANT: mgr inż. Barbara MALEC upr. nr 9/71-Łw			
SPRAWDZAJĄCY: mgr inż. Wojciech BIŃCZYK NB.IV.73427/9/98			
TYTUŁ RYS.: SCHODY POZ. 4.9.			
DATA: STYCZEN 2011 R.	SKALA: 1:25	NR. RYS.: K-15	